

# VideoMic NTG

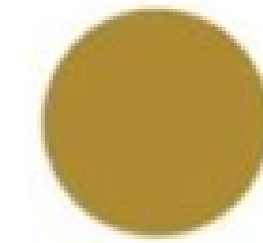
ON-CAMERA SHOTGUN MICROPHONE







**RØDE**<sup>®</sup>  
MICROPHONES



# Video Mic NTG

## 像瑞士刀的全能麥克風

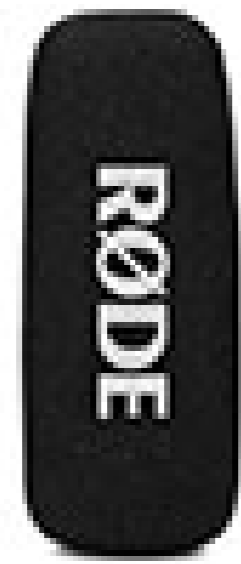
VideoMic NTG 是機頂麥克風的全面升級

憑藉其高品質的避震架，  
它可以出色適配任何相機/攝影機。  
輕量化的設計和小巧的體積，  
使其能與智慧型手機搭配，  
或與運動攝影機搭配使用；  
它的堅固耐用可配合BOOM竿或手把來現場錄音；  
在桌面上，它也可以被用當作 USB 麥克風

從來沒有一個麥克風可以同時具有如此豐富的功能！  
VideoMic NTG 是麥克風的「瑞士刀」可以出色勝任各種工作需要。



SC10



海綿防風套



USB-C  
傳輸充電線



SM7-R  
避震架



USB 輸出

USB Output

3.5MM 輸出  
自動偵測

3.5mm Output  
with Auto-Sensing

Rycote Lyre  
Shock Mount

Cable Management

線夾

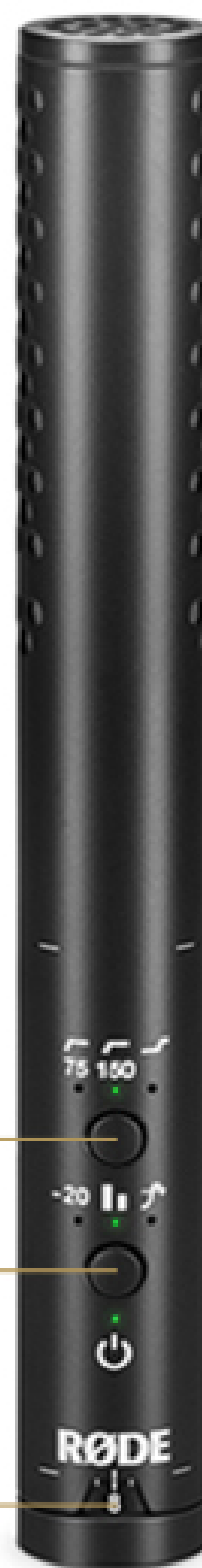
Sliding Rail  
冷靴固定座

In-Built Battery &  
Auto-Power  
內建電池 &  
自動開關

EQ Control  
EQ控制

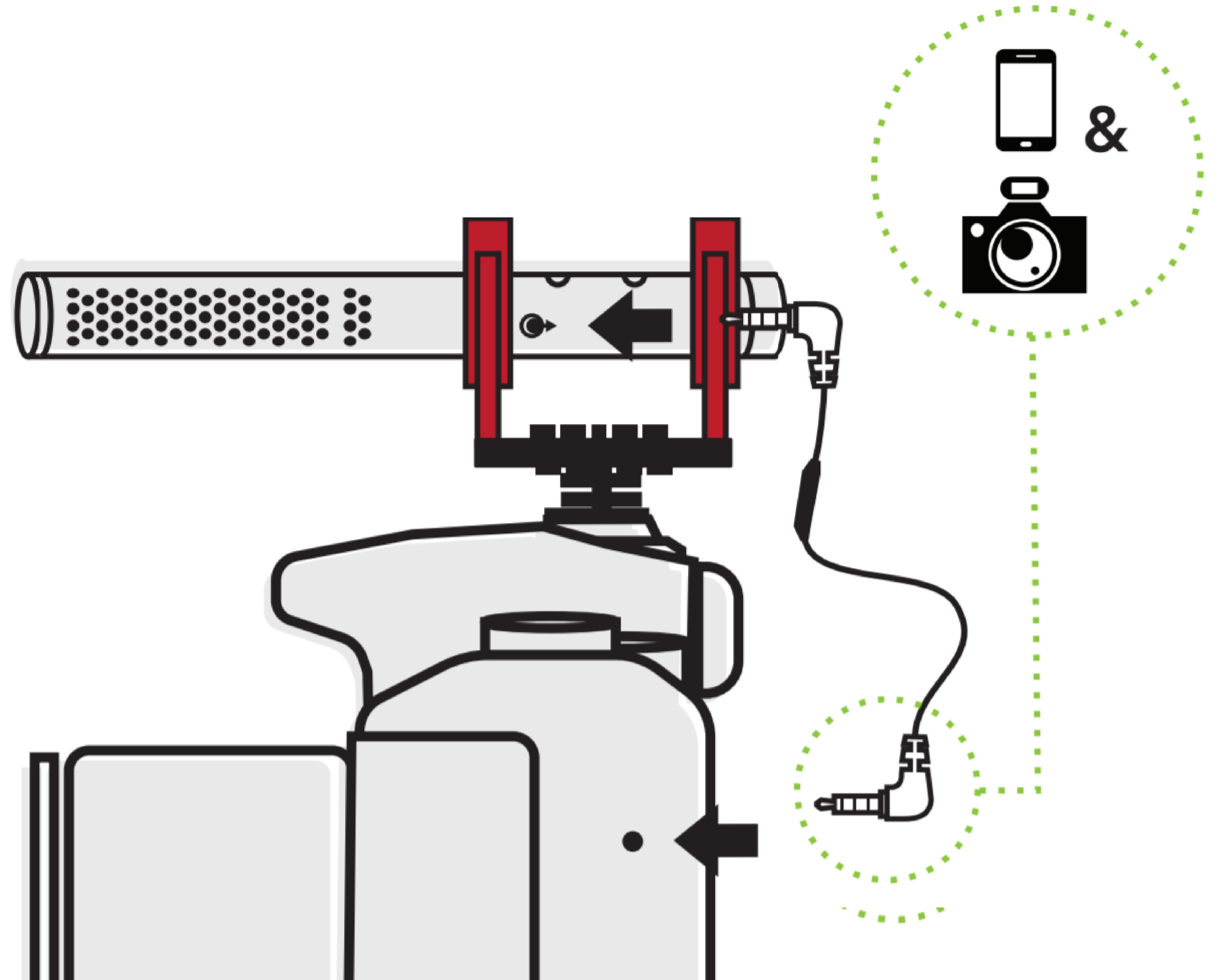
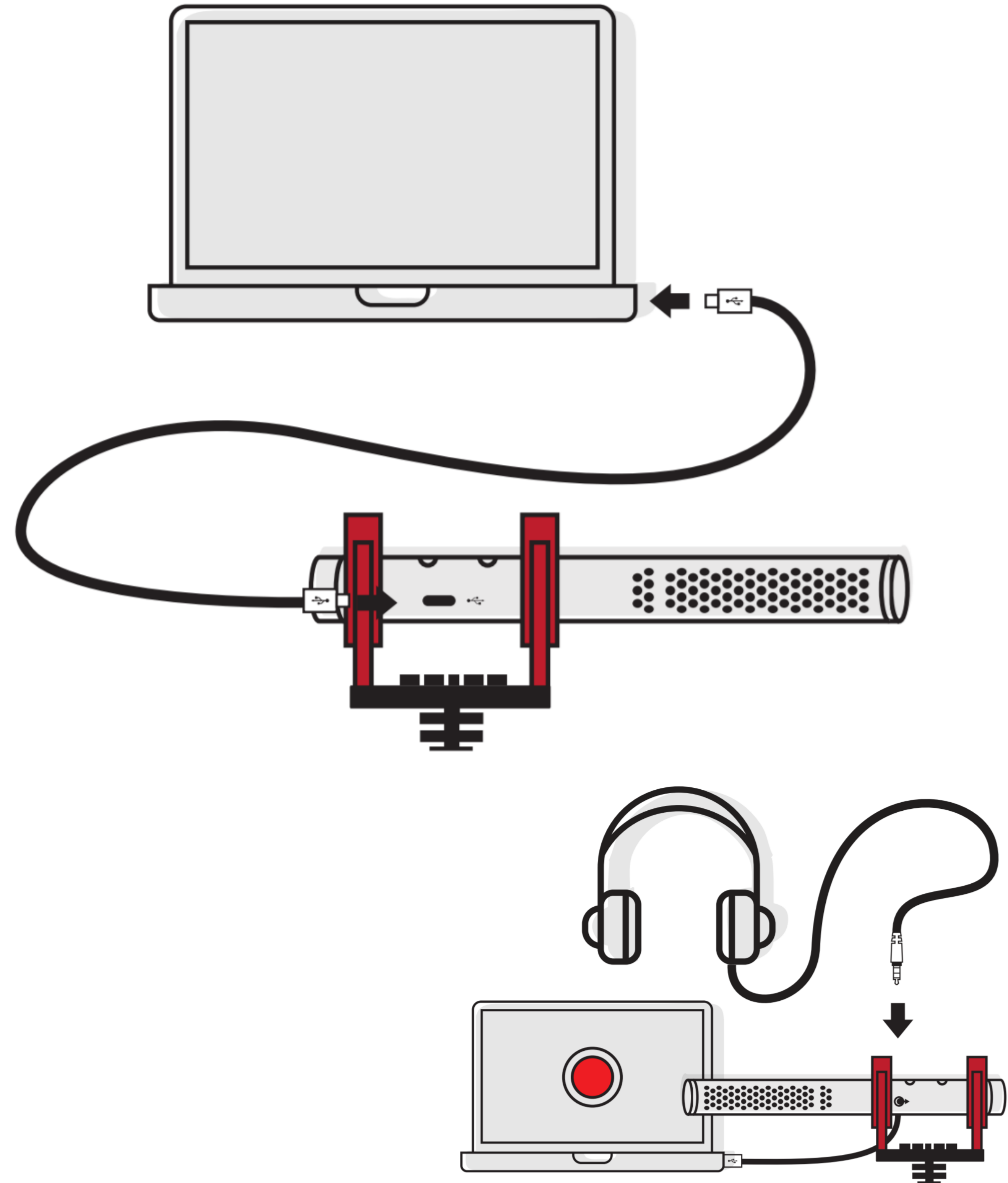
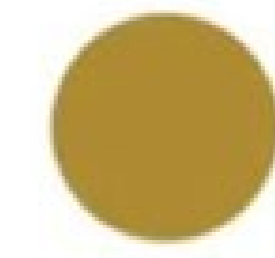
Power/Function Button  
電源/功能按鈕

Infinitely Variable  
Gain Control  
無段音量控制旋鈕



# 連接方式

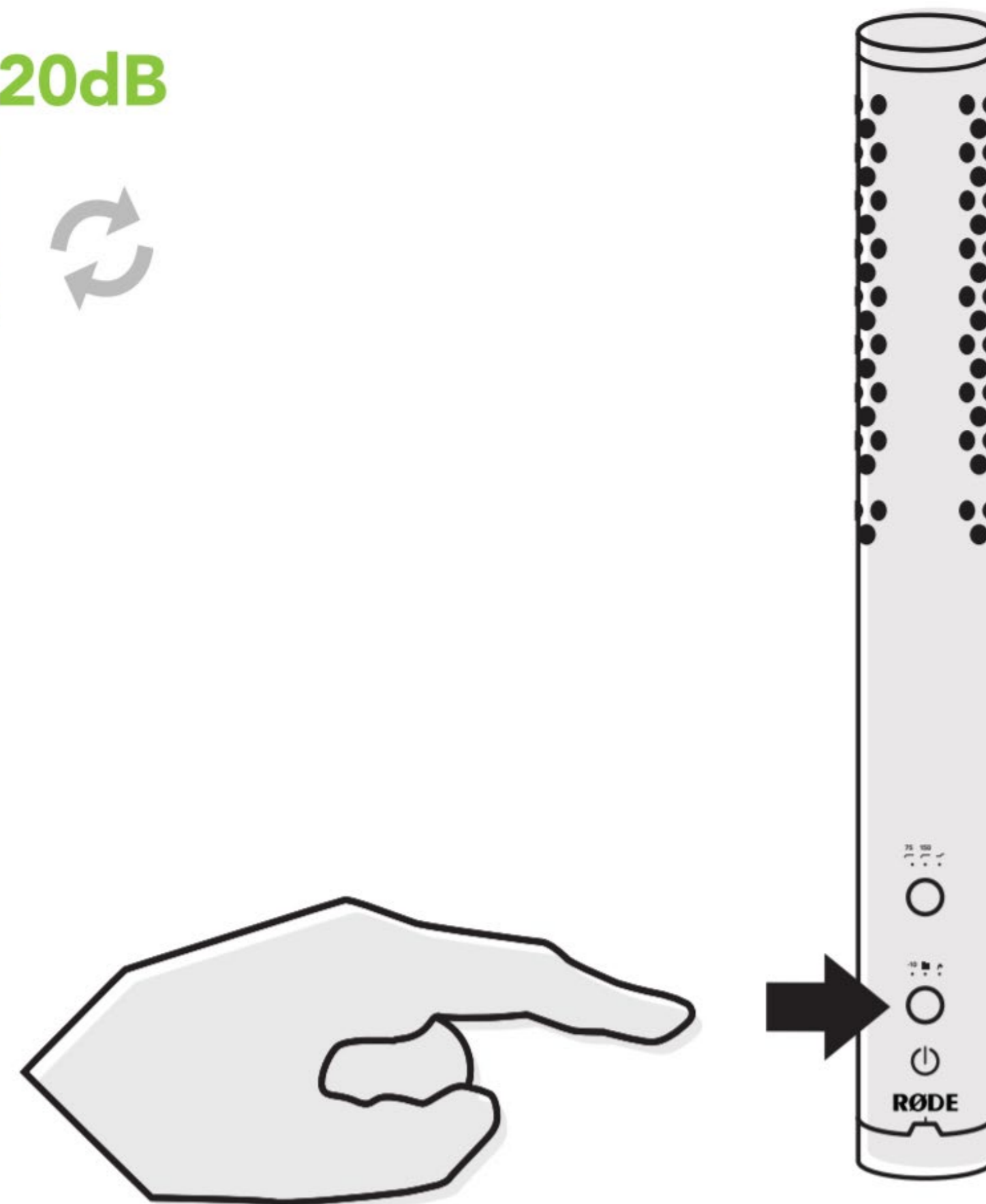
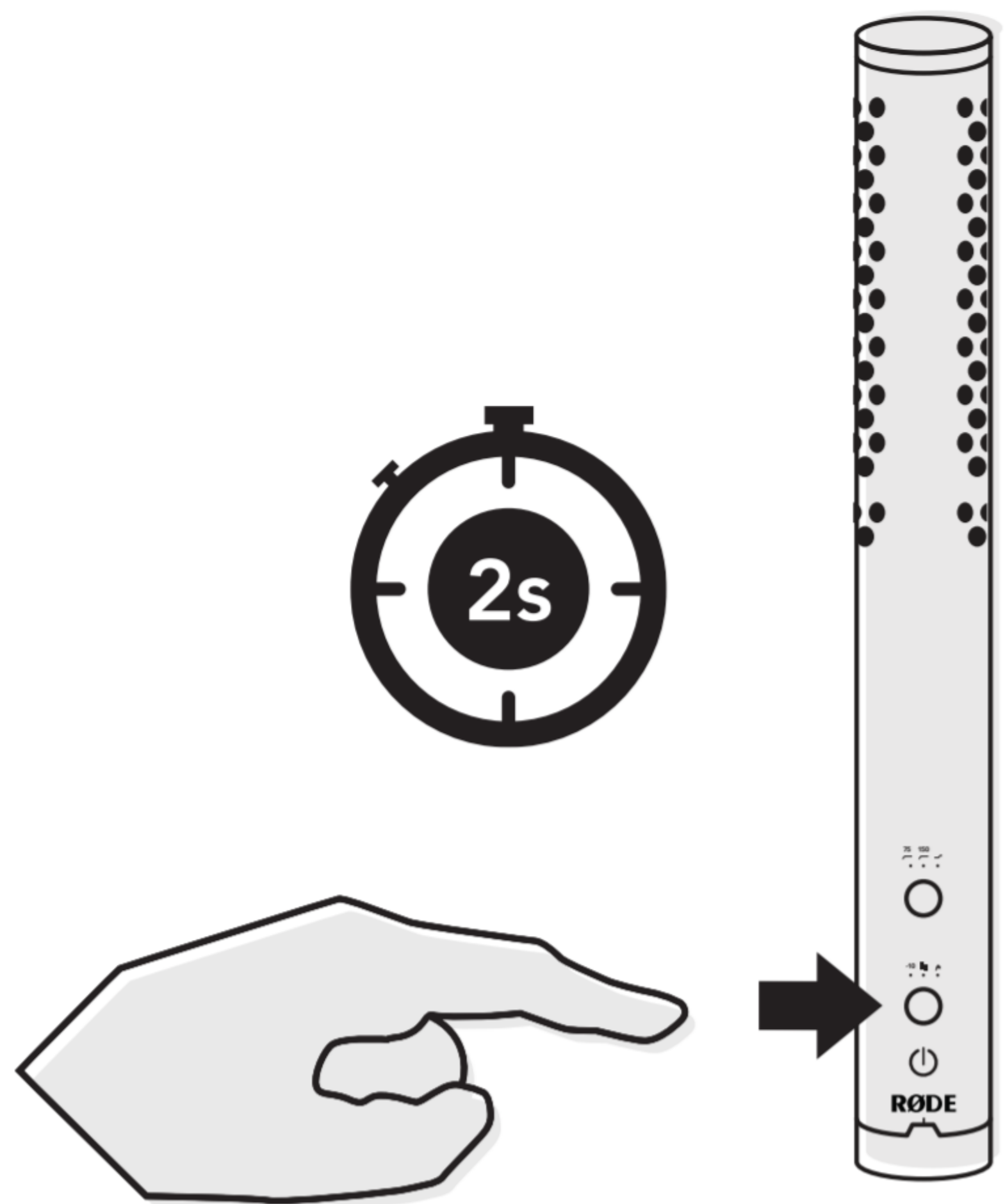
**RØDE**<sup>®</sup>  
MICROPHONES







**RØDE**<sup>®</sup>  
MICROPHONES



#### 電源/功能按鈕

VideoMic NTG上的第一個按鈕可手動打開/關閉麥克風，並啟用-20dB和安全通道。

#### 開啟/關閉麥克風

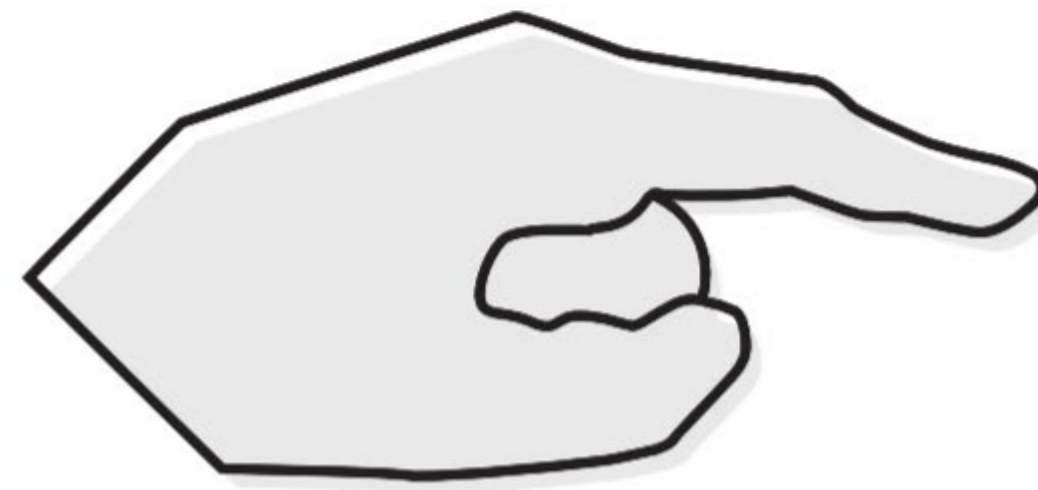
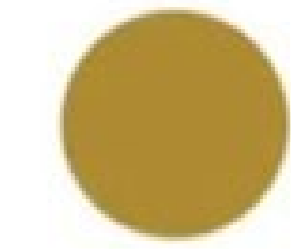
- 按住三秒鐘可手動打開/關閉麥克風。

VideoMic NTG還具有自動電源功能。預設情況下，它將在連接到設備或連接的設備打開時自動打開電源，並在從設備斷開連接或關閉設備時自動關閉電源。

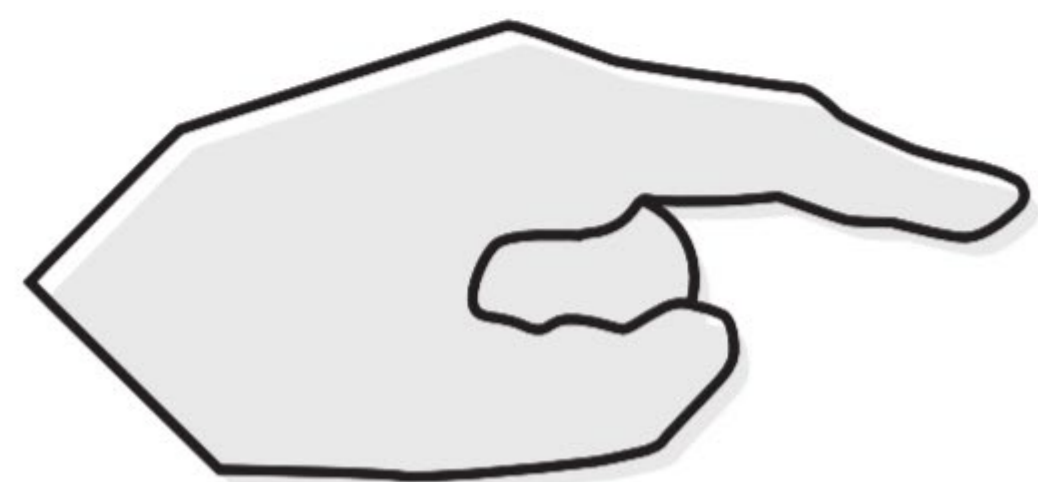
#### 安全通道

VideoMic NTG具有許多有用的功能，

- 按下按鈕一次啟動-20dB（左側LED指示燈將點亮）
- 再按一次以啟動安全通道（左側LED熄滅，中間LED點亮）
- 第三次按下，同時使-20dB和安全通道啟動（兩個LED都將點亮）



75Hz  
150Hz



### EQ控制

VideoMic NTG的第二個按鈕控制三個EQ功能，在各種棘手的情況下進行錄製時，它具有多種用途。

### 高通濾波器

有兩個高通濾波器可用。這些將降低低頻以幫助減輕風噪聲和其他低頻隆隆聲（交通噪聲，空調等）

- 按下此按鈕一次以使用75Hz高通濾波器（左側LED指示燈將點亮）
- 再次按下以使用150Hz高通濾波器（中間的LED指示燈將點亮）
- 第三次按下以同時關閉兩個過濾器的連接（左側和中間的LED指示燈將熄滅）。

### 高頻增益

還有一個高頻增強功能，可增強錄音的清晰度和細節（搭配方風毛套使用）

- 按住按鈕以啟用高頻增強（右側LED指示燈將點亮）。
- 再次按住可解除高頻增強。

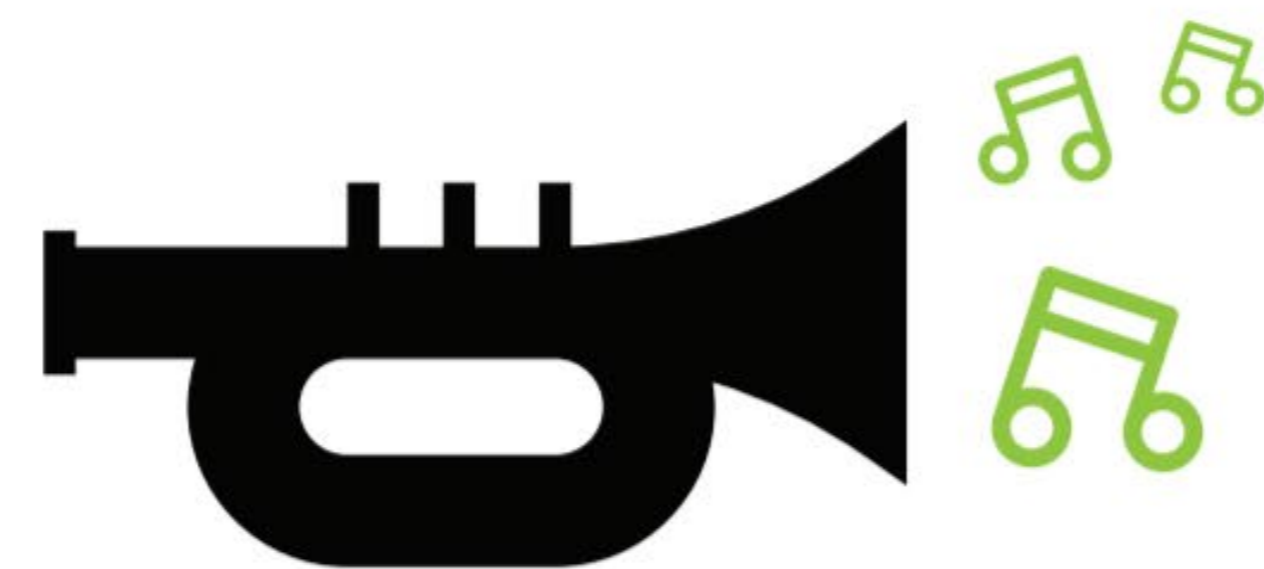




-20dB ↻



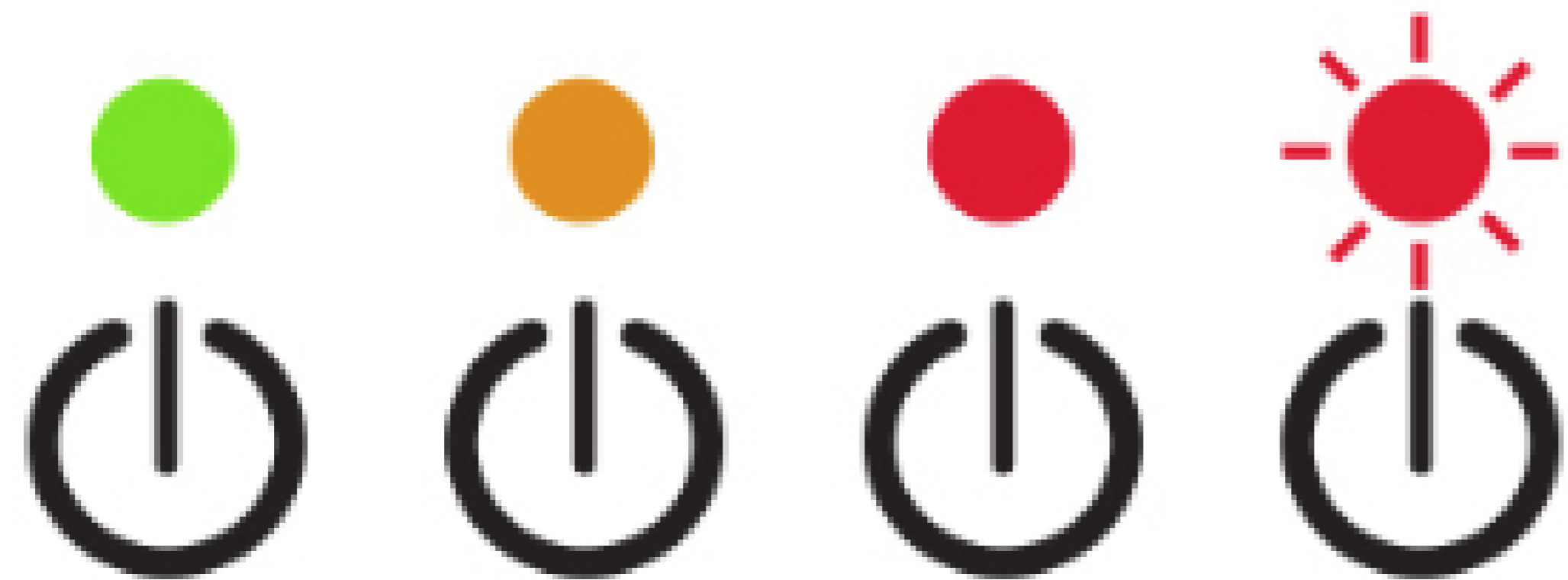
-20



## 高峰警告燈

峰值警告燈：信號被時過大時，  
它會閃爍紅色，  
表示需要使用-20dB/或安全通道，  
或自行調整音量才能降低爆音





## 電源LED

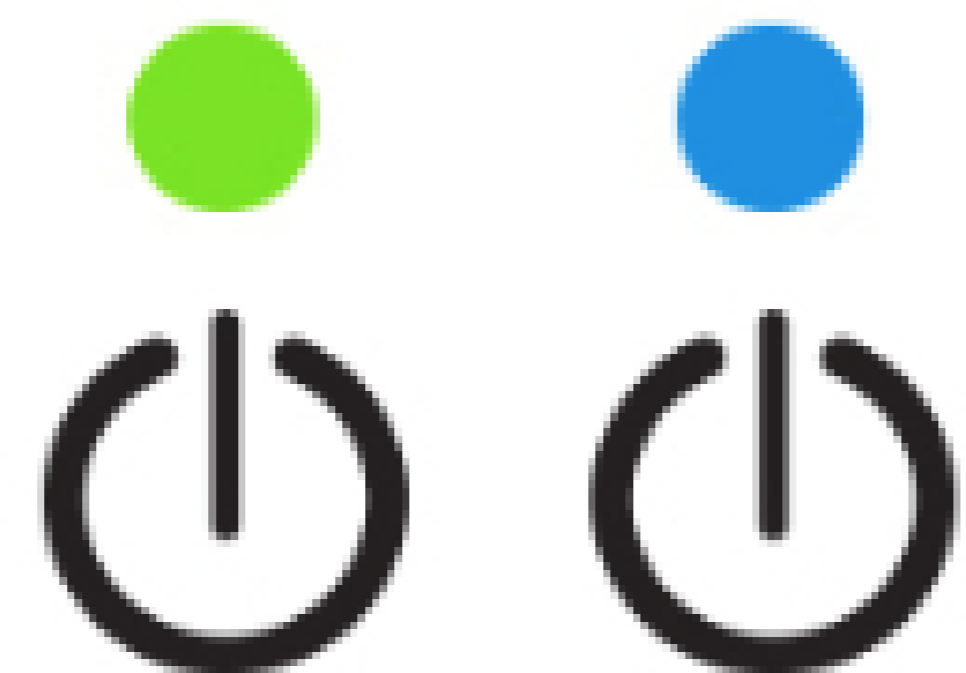
此LED指示VideoMic NTG的電源狀態

綠色=充滿電

黃色=中等電量

紅色=電量不足

紅色閃爍=電量極低



連接到電腦時

藍色表示已建立連接

綠色表示麥克風已充滿電。





## 電池和自動電源 電池

VideoMic NTG具有內建的鋰離子電池，可提供30多個小時的記錄並通過USB-C充電（兩小時內從空到充滿）  
無法更換內部電池。

## 自動電源功能

自動電源功能是一種方便的功能，當麥克風檢測到您的錄音設備已關閉時會自動關閉，以幫助節省電池壽命，並在設備打開時將其打開，僅當您的設備提供插入式電源時（大多數情況下才可以使用），自動電源功能才起作用-這是告訴麥克風設備是否打開或關閉的信息-或您是否在USB模式下使用麥克風

*注意：如果您使用電源按鈕手動打開麥克風，然後將其插入設備或打開設備，則也需要手動將其關閉，因為自動電源功能不會動作。*



**30+ HOURS  
BATTERY LIFE**



# WS11

Deluxe Windshield (選購)

WS11是VideoMic NTG的專用防風毛套。

開孔內置防風籠，並被透聲的合成毛覆蓋，  
旨在在所有錄製場景中將風聲和爆破聲降至最低。

